



**2015 YILI**

**KASTAMONU ÜNİVERSİTESİ  
İKTİSADİ VE İDARİ BİLİMLER FAKÜLTESİ FAALİYET RAPORU**

## **I. GENEL BİLGİLER**

### **A. Misyon ve Vizyon**

#### **1. Misyon**

Misyonumuz; 21. yüzyılın getirdiği bilgi deneyim ve alt yapı ile donatılacak olan eğitim öğretim kadrosunun rehberliğinde çeşitli alanlarda, ulusal kaynakları değerlendirmeye yönelik uluslar arası düzeyde yaratıcı araştırmalar yapmak, ülkenin geleceği için üstün nitelikli bireyler yetiştirmek, araştırma ve eğitim alanlarındaki birikimi toplumun yararına sunmaktır.

#### **2. Vizyon**

Vizyonumuz; Yurt içinde olduğu gibi uluslararası platformlarda da hiçbir konuda kaliteden ödün vermeyen, yüksek nitelikli-ilkeli öğretim üyesi kadrosuna ve çağdaş alt-yapı ve donanımlara sahip olarak, bu olanaklar ile üstün nitelikli ve her ortamda rekabete açık iddialı öğrenciler yetiştirmek ve mezunlarını en çok tercih edilenler grubunda en üst sıraya yerleştirmek en önemli vizyonumuzdur.

### **B. Yetki, Görev ve Sorumluluklar**

#### **1.Yetki**

Bilindiği üzere fakülteler; lisans ve lisansüstü düzeyde belirli bir mesleğe yönelik eğitim-öğretime ağırlık veren yükseköğretim kurumlarıdır. Fakülteler her biri ayrı bir eğitim-öğretim programı yürüten bölümlerden veya anabilim veya ana sanat dallarından oluşur.

2547 sayılı kanunun ilgili maddeleri uyarınca fakültelerin organları; Dekan, Fakülte Kurulu ve Fakülte Yönetim Kuruludur.

#### **DEKAN**

Fakülte kurullarına başkanlık etmek, fakülte kurullarının kararlarını uygulamak ve fakülte birimleri arasında düzenli çalışmayı sağlamak.

- (1) Her öğretim yılı sonunda ve istendiğinde fakültenin genel durumu ve işleyişi hakkında rektöre rapor vermek
- (2) Fakültenin ödenek ve kadro ihtiyaçlarını gerekçesi ile birlikte rektörlüğe bildirmek, fakülte bütçesi ile ilgili öneriyi fakülte yönetim kurulunun da görüşünü aldıktan sonra rektörlüğe sunmak
- (3) Fakültenin birimleri ve her düzeydeki personeli üzerinde genel gözetim ve denetim görevini yapmak
- (4) 2547 sayılı kanun ile kendine verilen diğer görevleri yapmaktır. Fakültenin ve bağlı birimlerinin öğretim kapasitesinin rasyonel bir şekilde kullanılmasında ve gelişmesinde gerektiği zaman güvenlik önlemlerinin alınmasında, öğrencilere gerekli sosyal hizmetlerin sağlanmasında, eğitim-öğretim bilimsel araştırma ve yayın faaliyetlerinin düzenli bir şekilde yürütülmesinde, bütün faaliyetlerin gözetim ve

denetiminin yapılmsında, takip ve kontrol edilmesinde ve sonuçlarının alınmasında rektöre karşı birinci derecede sorumludur. Dekan yardımcısı dekan olmadığı durumlarda dekanlık makamına vekâlet etmekle yükümlüdür. Ayrıca dekanın veddiği diğer görevleri yapmakla sorumludur.

## **FAKÜLTE KURULU**

a. Kuruluş ve işleyişi: Fakülte kurulu,dekanın başkanlığında fakülteye bağlı bölümlerin başkanları ile varsa fakülteye bağlı enstitü ve yüksekokul müdürlerinden ve üç yıl için fakülte'deki profesörlerin kendi aralarından seçecekleri üç, doçentlerin kendi aralarından seçecekleri iki, yardımcı doçentlerin kendi aralarından seçecekleri bir öğretim üyesinden oluşur.

Fakülte kurulu normal olarak her yarı yıl başında ve sonunda toplanır.

Dekan gerekli gördüğü hallerde fakülte kurulunu toplantıya çağırır.

b. Görevleri: Fakülte kurulu akademik bir organ olup aşağıdaki görevleri yapar:

- (1) Fakültenin, eğitim - öğretim, bilimsel araştırma ve yayım faaliyetleri ve bu faaliyetlerle ilgili esasları, plan, program ve eğitim - öğretim takvimini kararlaştırmak,
- (2) Fakülte yönetim kuruluna üye seçmek,
- (3) Bu kanunla verilen diğer görevleri yapmaktır.

## **FAKÜLTE YÖNETİM KURULU**

a. Kuruluş ve işleyişi: Fakülte yönetim kurulu, dekanın başkanlığında fakülte kurulunun üç yıl için seçeceği üç profesör, iki doçent ve bir yardımcı doçentten oluşur.

Fakülte yönetim kurulu dekanın çağırısı üzerine toplanır.

Yönetim kurulu gerekli gördüğü hallerde geçici çalışma grupları, eğitim - öğretim koordinatörlükleri kurabilir ve bunların görevlerini düzenler.

b. Görevleri: Fakülte yönetim kurulu, idari faaliyetlerde dekana yardımcı bir organ olup aşağıdaki görevleri yapar:

- (1) Fakülte kurulunun kararları ile tespit ettiği esasların uygulanmasında dekana yardım etmek,
- (2) Fakültenin eğitim - öğretim, plan ve programları ile takvimin uygulanmasını sağlamak,
- (3) Fakültenin yatırım, program ve bütçe tasarısını hazırlamak,
- (4) Dekanın fakülte yönetimi ile ilgili getireceği bütün işlerde karar almak,
- (5) Öğrencilerin kabülü, ders intibakları ve çıkarılmaları ile eğitim - öğretim ve sınavlara ait işlemleri hakkında karar vermek,
- (6) Bu kanunla verilen diğer görevleri yapmaktır.

## C. Birime İlişkin Bilgiler

### 1. Fiziksel Yapı

#### 1.2. Eğitim Alanları

Tablo 4: Eğitim Alanı Sayıları

| Eğitim Alanı   | Kapasi                    | Kapasi | Kapasi | Kapasi  | Kapasi  | Kapasi    | Topla |
|----------------|---------------------------|--------|--------|---------|---------|-----------|-------|
|                | te                        | te     | te     | te      | te      | te        |       |
|                | 0-50                      | 51-75  | 76-100 | 101-150 | 151-250 | 251-Üzeri | m     |
| Amfi           |                           |        |        | 1       |         |           | 1     |
| Sınıf          | 29                        |        |        | 2       |         |           | 31    |
| Atölye         |                           |        |        |         |         |           |       |
| Diğer (.....)  |                           |        |        |         |         |           |       |
| Laboratuvarlar | Eğitim Laboratuvarları    | 3      |        |         |         |           |       |
|                | Sağlık Laboratuvarları    |        |        |         |         |           |       |
|                | Araştırma Laboratuvarları |        |        |         |         |           |       |
|                | Diğer (.....)             |        |        |         |         |           | 3     |
| <b>TOPLAM</b>  | 32                        |        | 3      |         |         |           | 35    |

Tablo 5: Eğitim Alanlarının Dağılımı

| Eğitim Alanı    | Kapasi                    | Kapasi            | Kapasi            | Kapasi            | Kapasi            | Kapasi            | Topla             |
|-----------------|---------------------------|-------------------|-------------------|-------------------|-------------------|-------------------|-------------------|
|                 | te                        | te                | te                | te                | te                | te                |                   |
|                 | 0-50                      | 51-75             | 76-100            | 101-150           | 151-250           | 251-Üzeri         | m                 |
|                 | (m <sup>2</sup> )         | (m <sup>2</sup> ) | (m <sup>2</sup> ) | (m <sup>2</sup> ) | (m <sup>2</sup> ) | (m <sup>2</sup> ) | (m <sup>2</sup> ) |
| Amfi            |                           |                   |                   |                   | 1                 |                   | 1                 |
| Sınıf           |                           |                   |                   | 2                 |                   |                   | 2                 |
| Atölye          |                           |                   |                   |                   |                   |                   |                   |
| Toplantı Salonu |                           | 1                 |                   |                   |                   |                   | 1                 |
| Diğer (.....)   | 1                         |                   |                   |                   |                   |                   | 1                 |
| Laboratuvarlar  | Eğitim Laboratuvarları    | 3                 |                   |                   |                   |                   | 3                 |
|                 | Sağlık Laboratuvarları    |                   |                   |                   |                   |                   |                   |
|                 | Araştırma Laboratuvarları |                   |                   |                   |                   |                   |                   |
|                 | Diğer (.....)             |                   |                   |                   |                   |                   |                   |
| <b>TOPLAM</b>   | 3                         | 1                 |                   | 2                 | 1                 |                   | 7                 |

#### 1.4. Sosyal Alanlar

##### 1.5.1. Yemekhane Kantin/Kafe teryalar

**Tablo 7: Yemekhane Kantin/Kafe teryalar**

|                                 | Adet | Kapalı Alan((m2) | Kapasite(Kişi) |
|---------------------------------|------|------------------|----------------|
| Öğrenci ve Personel Yemekhanesi | -    | -                | -              |
| Kantin/Kafeteryalar             | 1    | 650              | 650            |

#### 1.4.4. Toplantı ve Konferans Salonu Sayıları

**Tablo 10: . Toplantı ve Konferans Salonu Sayıları**

|                  | Toplantı Salonu |                | Konferans Salonu |                | Toplam | Toplam            |
|------------------|-----------------|----------------|------------------|----------------|--------|-------------------|
|                  | Adet            | m <sup>2</sup> | Adet             | m <sup>2</sup> | (Adet) | (m <sup>2</sup> ) |
| <b>0-50</b>      | 1               | 78             | -                | -              | 1      | 78                |
| <b>51-75</b>     | -               | -              | -                | -              | -      | -                 |
| <b>76-100</b>    | -               | -              | -                | -              | -      | -                 |
| <b>101-150</b>   | -               | -              | -                | -              | -      | -                 |
| <b>151-250</b>   | -               | -              | 1                | 245            | 1      | 245               |
| <b>251-Üzeri</b> | -               | -              | -                | -              | -      | -                 |
| <b>TOPLAM</b>    |                 |                |                  |                |        |                   |

#### 1.7. Hizmet Alanları

**Tablo 14: Hizmet Alanları**

| Hizmet Alanları                   | Ofis Sayısı | Alan (m <sup>2</sup> ) | Kullanan Kişi Sayısı |
|-----------------------------------|-------------|------------------------|----------------------|
| Akademik Personel Hizmet Alanları | 21          | 619 m <sup>2</sup>     | 21                   |
| İdari Personel Hizmet Alanları    | 13          | 417 m <sup>2</sup>     | 13                   |
| <b>TOPLAM</b>                     |             |                        |                      |

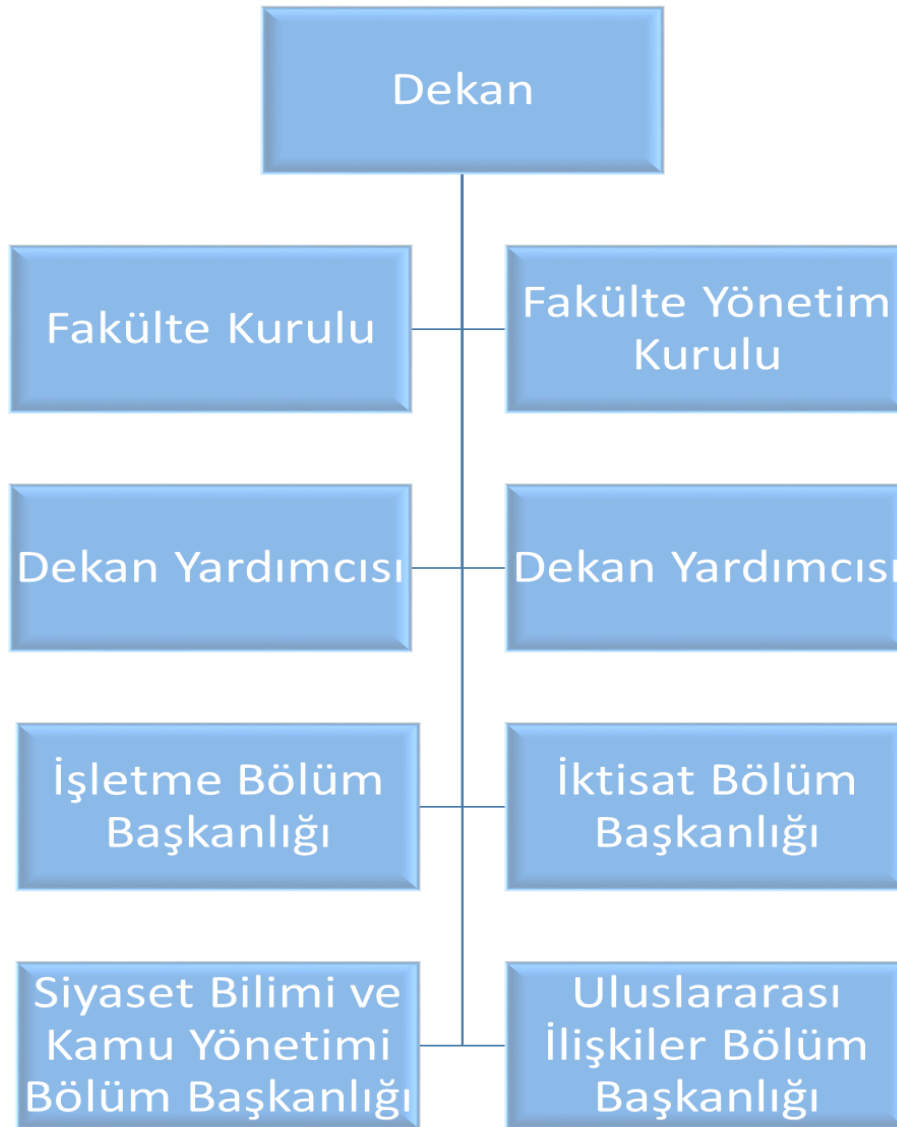
## 1.8. Ambar ve Arşiv Alanları

Tablo15: Ambar ve Arşiv Alanları

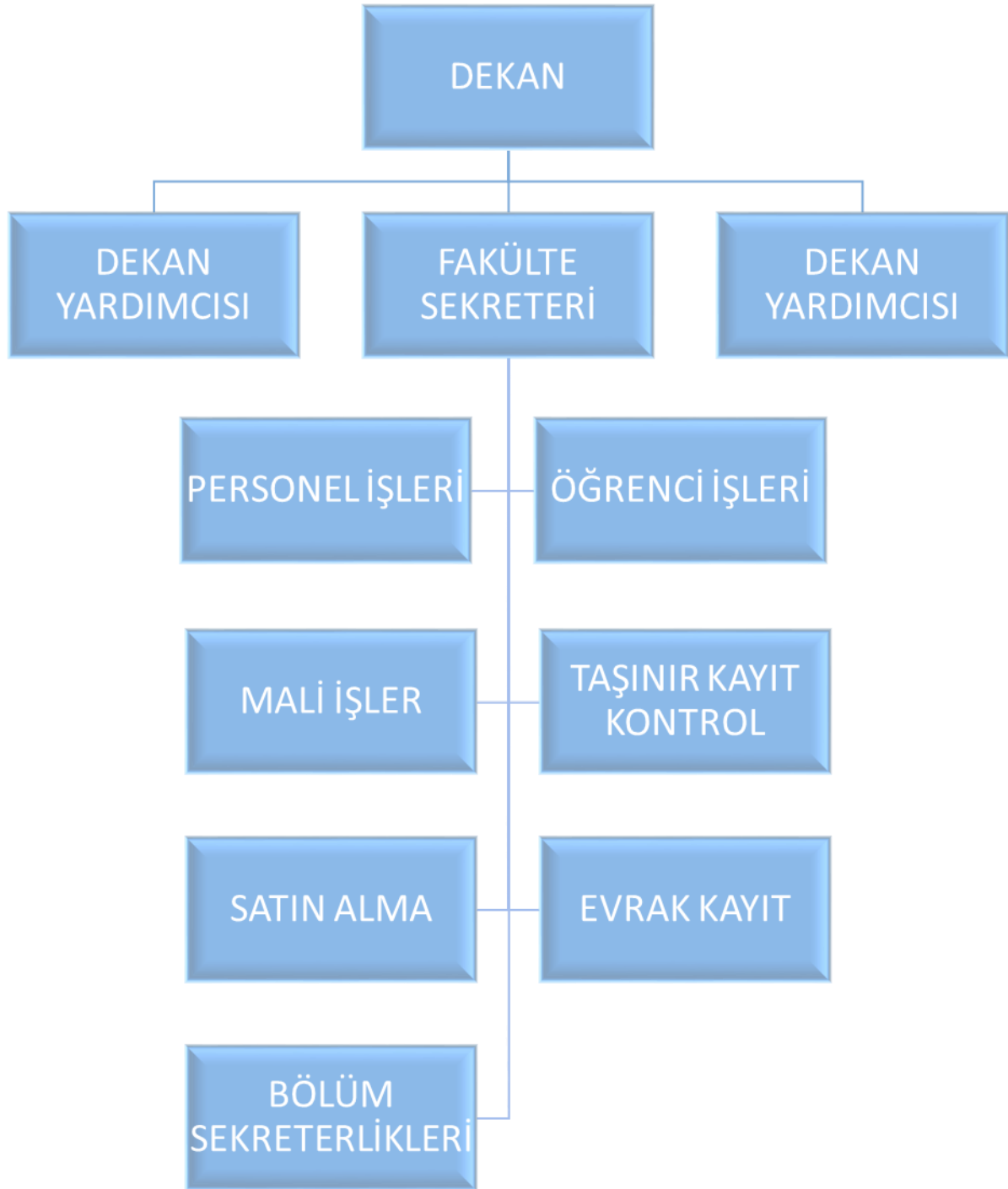
|  | Adet | Alan (m <sup>2</sup> ) |
|--|------|------------------------|
| Ambar Alanları                             | 1    | 90 m <sup>2</sup>      |
| Arşiv Alanları                             |      |                        |
| Depo, Hangar ve Çeşitli Tamirat Atölyeleri |      |                        |
| <b>TOPLAM</b>                              |      |                        |

## 2 . Teşkilat Yapısı

### AKADEMİK TEŞKİLAT



## İDARİ TEŞKİLAT



### 3. Bilgi ve Teknoloji Kaynakları

#### 3.1. :Teknolojik Kaynaklar

Tablo 23: Teknolojik Kaynaklar

| Teknolojik Kaynaklar | 2014<br>(Adet) | 2015<br>(Adet) | Artış Oranı(%) |
|----------------------|----------------|----------------|----------------|
| Sunucular            | -              |                |                |
| Yazılımlar           | -              |                |                |
| Masaüstü Bilgisayar  | 98             | 173            | % 76           |
| Dizüstü Bilgisayar   | 6              | 18             | % 200          |
| Tablet Bilgisayar    | -              |                |                |
| Cep Bilgisayar       | -              |                |                |
| Projeksiyon          | 7              | 3              | -% 58          |
| Slayt Makinesi       | -              |                |                |
| Tepegöz              | -              |                |                |
| Episkop              | -              |                |                |
| Barkot Okuyucu       | 2              | 1              | -% 50          |
| Yazıcı               | 23             | 36             | % 62           |
| Baskı Makinesi       | -              | -              |                |
| Fotokopi Makinesi    | 2              | 7              | % 250          |
| Faks                 | 1              | 1              |                |
| Fotoğraf Makinesi    | 1              | 1              |                |
| Kameralar            | 1              | 1              |                |
| Televizyonlar        | 1              | 1              |                |
| Tarayıcılar          | 1              | 1              |                |
| Müzik Setleri        | 1              | -              |                |
| Mikroskoplar         | -              | -              |                |
| DVD ler              | -              | -              |                |
| Akıllı Tahta         | -              | 1              |                |
| Diğer                | 1              | 3              | % 200          |
| <b>TOPLAM</b>        | <b>145</b>     |                |                |



#### 4.1.3.Yabancı Uyruklu Akademik Personel

**Tablo 27: Yabancı Uyruklu Akademik Personel Dağılımı**

| Birim          | Geldiği Ülke                      | Toplam   |
|----------------|-----------------------------------|----------|
| İşletme Bölümü | Rusya Federasyonu<br>(Tataristan) | 1        |
| İktisat Bölümü | Kazakistan                        | 1        |
|                |                                   |          |
|                |                                   |          |
| <b>TOPLAM</b>  |                                   | <b>2</b> |

#### 4.1.4.Akademik Personelin Yurtdışı ve Yurtiçi Görevlendirmeleri

**Tablo 28: Akademik Personelin Yurtdışı ve Yurtiçi Görevlendirmeleri**

| UNVAN                    | BÖLÜMÜ /BİRİMİ                  | GİTTİĞİ ÜNİVERSİTE/OKUDUĞU ANABİLİM DALI |
|--------------------------|---------------------------------|--|
| Profesör                 | İşletme                         | Kazakistan                               |
| Doçent                   | İktisat                         | Rusya                                    |
| Yardımcı Doçent Doktor   | Siyaset Bilimi ve Kamu Yönetimi | Kosova                                   |
| Yardımcı Doçent Doktor - | İktisat-                        | Bosna Hersek                             |
| Araştırma Görevlisi      | İşletme                         | Rusya                                    |
| <b>TOPLAM</b>            |                                 |  |

2547 sayılı Kanununun 35. maddesine göre Birimimizden lisansüstü eğitim-öğretim için yurt içi / yurtdışında görevlendirilen araştırma görevlileri tablosu;

| UNVAN               | BÖLÜMÜ /BİRİMİ              | GİTTİĞİ ÜNİVERSİTE/OKUDUĞU ANABİLİM DALI         |
|---------------------|-----------------------------|--|
| Araştırma Görevlisi | İşletme                     | Dokuz Eylül Ün / Yönetim ve Organizasyon         |
| Araştırma Görevlisi | İşletme                     | Ankara Üniv. / Yönetim ve Organizasyon           |
| Araştırma Görevlisi | İktisat                     | Dokuz Eylül Üniv./İlt. Gel. Ve Uluslararası İkt. |
| Araştırma Görevlisi | İktisat                     | Yıldız Teknik. Üniv.İktisat Politikası           |
| Araştırma Görevlisi | Siyaset Bilimi ve Kamu Yön. | Ankara Üniv. / Siyaset ve Sosyal Bilimler        |
| Araştırma Görevlisi | Uluslararası İlişkiler      | Gazi Üniv. Uluslararası İlişkiler                |
|                     |                             |  |
| <b>TOPLAM</b>       |                             |  |

| UNVAN         | GÖREVLENDİRİLDİĞİ ÜNİVERSİTE /BİRİM |
|---------------|-------------------------------------|
| Profesör      | -                                   |
| Doçent        | -                                   |
| <b>TOPLAM</b> |                                     |

2547 sayılı Kanununun 39. maddesine göre Birimimizden yurtdışında ve yurtiçinde görevlendirilen akademik personel bilgileri Tablosu;

| UNVAN                      | BÖLÜM /BİRİM           | YURTDIŞI GÖREVLENDİRİLMİŞ ÜLKE ADI | YURTIÇİ GÖREVLENDİRİLMİŞ ŞEHİR ADI | GÖREVLENDİRİLMİŞ ŞEKLİ (Konferans, Kongre....) |
|----------------------------|------------------------|------------------------------------|------------------------------------|--|
| <b>İŞLETME BÖLÜMÜ</b>      |                        |                                    |                                    |  |
| Prof. Dr. Muhsin HALİS     | İşletme                | Kazakistan                         |                                    | Yabancı Uyruklu Öğrenci Sınavı                 |
|                            |                        | -                                  | İstanbul                           | Doçentlik Sınavı                               |
|                            |                        | -                                  | İstanbul                           | Doçentlik Sınavı                               |
|                            |                        | -                                  | Malatya                            | Doktora Tez Savunma Sınavı                     |
|                            |                        | -                                  | Sakarya                            | Doktora Tez Savunma Sınavı                     |
| Prof. Dr. Yaşar AKTAŞ      |                        | Azerbaycan                         | -                                  | Mevlana Değişim Programı                       |
| Doç. Dr. Serkan DİLEK      | İktisat                | -                                  | İstanbul                           | Konferans                                      |
|                            |                        | Rusya                              |                                    | Konferans                                      |
|                            |                        | -                                  | Sakarya                            | Seminer  |
| Doç. Dr. Tolga ULUSOY      | Uluslararası İlişkiler | -                                  | Ankara                             | Konferans                                      |
|                            |                        | -                                  | Kütahya                            | Yüksek Lisans Tez savunma Jürisi               |
| Yrd. Doç. Dr. Aysun KANBUR | İşletme                |                                    | Tokat                              | Konferans                                      |
| Arş. Gör. Sefa IŞIK        | İktisat                | -                                  | Sakarya                            | Seminer  |
| Arş. Gör. Hasan USTA       | İktisat                | -                                  | Sakarya                            | Seminer  |
| Arş. Gör. Mustafa YÜCEL    | İşletme                | Rusya                              | -                                  | Konferans                                      |
| <b>TOPLAM</b>              |                        |                                    |                                    |  |

2547 sayılı Kanununun 40. maddesinin (a), (b), (c) ve (d) bentleri uyarınca Birimimizden görevlendirilen akademik personel bilgilerine ait tablo;

| UNVAN         | Görevlendirildiği Kanun Maddesi | Görevlendirilen Kişi Sayısı | Görevlendirme Sayısı |
|---------------|---------------------------------|-----------------------------|----------------------|
| Prof.Dr.      | 40/d                            | 2                           | 3                    |
| Yrd. Doç. Dr. | 40/d                            | 1                           | 2                    |
| Yrd. Doç. Dr. | 40/b                            | 1                           | 1                    |
| Prof.Dr.      | 40/a                            | -                           |                      |
| Doç. Dr.      | 40/a                            | 1                           | 2                    |
| Yrd. Doç. Dr. | 40/a                            | 3                           | 3                    |
| <b>TOPLAM</b> |                                 |                             |                      |

### Diğer

#### 4.1.5. Biriminizde Görevlendirilen Akademik Personel

2547 sayılı Kanununun 31. Maddesine göre ders saati ücretli görevlendirilen akademik personel bilgilerine ait tablo;

| UNVAN, ADI-SOYADI            | GÖREVLENDİRİLDİĞİ BÖLÜM / BİRİM   |
|------------------------------|---|
| <b>Öğr. Gör. Merve ARTUĞ</b> | İşletme Bölümü (Türk Dili Dersi)<br>İktisat Bölümü (Türk Dili Dersi)<br>Siyaset Bilimi ve Kamu Yönetimi Bölümü (Türk Dili Dersi)  |
| <b>Alpay GÜRAYDIN</b>        | Siyaset Bilimi ve Kamu Yönetimi Bölümü (Genel Muhasebe I Dersi)   |
| <b>Sühendan ARIKAN</b>       | İşletme Bölümü Atatürk İlke ve İnkılapları Tarihi<br>İktisat Bölümü Atatürk İlke ve İnkılapları Tarihi<br>Siyaset Bilimi ve Kamu Yönetimi Bölümü (Atatürk İlke ve İnk.) |
| <b>Öykü Ege ERDOĞAN</b>      | İşletme Bölümü (Davranış Bilimleri)   |
| <b>Çetinay BAŞBİLEN</b>      | Siyaset Bilimi ve Kamu Yönetimi Bölümü Kamu Maliyesi  |

2547 sayılı Kanununun 40. maddesi (a) bendi uyarınca Birimimizde görevlendirilen akademik personel bilgilerine ait tablo;

| UNVAN, ADI -SOYADI              | GELDİĞİ ÜNİVERSİTE                | GÖREVLENDİRİLDİĞİ BÖLÜM / BİRİM  |
|---------------------------------|-----------------------------------|--|
| Öğr. Gör. Ekrem Ersin CESUR     | Kastamonu Meslek Yüksekokulu      | İşletme Bölümü-İktisat Bölümü  |
| Okut. Ali Erdem CİGERCİ         | Yabancı Diller Yüksekokulu        | İşletme Bölümü - Siyaset Bilimi ve Kamu Yönetimi Bölümü – İktisat Bölümü |
| Yrd. Doç. Dr. Adem Yavuz SÖNMEZ | Su Ürünleri Fakültesi             | İşletme Bölümü   |
| Öğr.Gör. Figen AŞIKOĞLU         | İhsangazi Meslek Yüksekokulu      | Siyaset Bilimi ve Kamu Yönetimi Bölümü                                   |
| Öğr. Gör Behiç ÇELEBİ           | Kastamonu Meslek Yüksekokulu      | Siyaset Bilimi ve Kamu Yönetimi Bölümü – İktisat Bölümü                  |
| Öğr. Gör. Nur HOŞGÖR            | İhsangazi Meslek Yüksekokulu      | Siyaset Bilimi ve Kamu Yönetimi Bölümü                                   |
| Yrd. Doç. Dr. Soner BİLEN       | Su Ürünleri Fakültesi             | İşletme Bölümü   |
| Öğr. Gör. Ebubekir DOĞAN        | Kastamonu Meslek Yüksekokulu      | İşletme Bölümü   |
| Yrd. Doç. Dr. Yasemin GÜLTEPE   | Mühendislik ve Mimarlık Fakültesi | İktisat Bölümü   |
| Öğr. Gör. Yonca AYDINOĞLU       | İhsangazi Meslek Yüksekokulu      | Siyaset Bilimi ve Kamu Yönetimi Bölümü – İşletme Bölümü                  |
| Yrd. Doç. Dr. Nejdet GÜLTEPE    | Mühendislik ve Mimarlık Fakültesi | İşletme Bölümü – İktisat Bölümü  |
| Öğr. Gör. Filiz BIYIKLI         | Kastamonu Meslek Yüksekokulu      | İşletme Bölümü   |
| Prof. Dr. Savaş CANBULAT        | Mühendislik ve Mimarlık Fakültesi | İşletme Bölümü   |
| Okut. M. Öztürk AKÇAOĞLU        | Yabancı Diller Yüksekokulu        | Siyaset Bilimi ve Kamu Yönetimi Bölümü                                   |
| Okut. Mehmet BOLLUK             | Yabancı Diller Yüksekokulu        | İşletme Bölümü   |
| Yrd. Doç. Dr. Erol TOPAL        | Eğiti Fakültesi                   | Siyaset Bilimi ve Kamu Yönetimi Bölümü                                   |
| Okut. Özlem ŞİVETOĞLU           | Yabancı Diller Yüksekokulu        | İktisat Bölümü   |
| Okt. Nagihan GÖKÇE              | Yabancı Diller Yüksekokulu        | Siyaset Bilimi ve Kamu Yönetimi Bölümü                                   |
| Okut. Duygu HAZIR               | Yabancı Diller Yüksekokulu        | Siyaset Bilimi ve Kamu Yönetimi Bölümü                                   |
| Öğr. Gör. Aygül Seyhan ZENGİN   | Kastamonu Meslek Yüksekokulu      | İşletme Bölümü   |
| Okut. Osman EROĞLU              | Yabancı Diller Bölümü             | İşletme Bölümü   |
| Öğr. Gör. Şaban KARACIK         | Eğitim Fakültesi                  | İşletme Bölümü   |
| Okut. Kübra BAYSAL              | Yabancı Diller Yüksekokulu        | İktisat Bölümü   |

#### 4.1.6.Akademik Personelin Yaş İtibariyle Dağılımı

Tablo 31: Akademik Personelin Yaş İtibariyle Dağılımı

| UNVANI                    | 21–25 Yaş    |             | 26–30 Yaş   |              | 31–35 Yaş    |               | 36–40 Yaş |               | 41–50 Yaş    |               | 51-Üzeri |             | TOPLAM      |
|---------------------------|--------------|-------------|-------------|--------------|--------------|---------------|-----------|---------------|--------------|---------------|----------|-------------|-------------|
|                           | K            | E           | K           | E            | K            | E             | K         | E             | K            | E             | K        | E           |             |
| Prof. Dr.                 | -            | -           | -           | -            | -            | -             | -         | -             | -            | 4             | -        | 2           | 6           |
| Doç. Dr.                  | -            | -           | -           | -            | -            | -             | -         | 2             | -            | 3             | -        | -           | 5           |
| Yrd. Doç. Dr.             | -            | -           | -           | -            | 1            | 4             | -         | 3             | 1            | 2             | -        | -           | 11          |
| Arş. Gör.                 | 1            | 2           | 2           | 1            | -            | 1             | -         | -             | -            | -             | -        | -           | 7           |
| <b>Toplam Kişi Sayısı</b> | <b>1</b>     | <b>2</b>    | <b>2</b>    | <b>1</b>     | <b>1</b>     | <b>5</b>      | <b>-</b>  | <b>5</b>      | <b>1</b>     | <b>9</b>      | <b>-</b> | <b>2</b>    | <b>29</b>   |
| <b>Yüzde (%)</b>          | <b>%3,44</b> | <b>%6,9</b> | <b>%6,9</b> | <b>%3,44</b> | <b>%3,44</b> | <b>%17,24</b> | <b>-</b>  | <b>%17,24</b> | <b>%3,44</b> | <b>%31,03</b> | <b>-</b> | <b>%6,9</b> | <b>%100</b> |

#### 4.1.7.Akademik Personelin Hizmet Süreleri

Tablo 32: Akademik Personelin Hizmet Süreleri

| UNVAN I                   | 1-3 Yıl     |              | 4-6 Yıl |              | 7-10 Yıl    |            | 11-15 Yıl |          | 16-20 Yıl   |              | 21-Üzeri |            | TOPLAM      |
|---------------------------|-------------|--------------|---------|--------------|-------------|------------|-----------|----------|-------------|--------------|----------|------------|-------------|
|                           | K           | E            | K       | E            | K           | E          | K         | E        | K           | E            | K        | E          |             |
| Prof. Dr.                 | -           | -            | -       | 1            | -           | -          | -         | -        | -           | -            | -        | 5          | 6           |
| Doç. Dr.                  | -           | 1            | -       | -            | -           | 2          | -         | -        | -           | 2            | -        | -          | 6           |
| Yrd. Doç. Dr.             | -           | 2            | -       | 3            | 1           | 1          | -         | -        | 1           | 3            | -        | 1          | 12          |
| Arş. Gör.                 | 2           | 4            | -       | -            | -           | -          | -         | -        | -           | -            | -        | -          | 6           |
| <b>Toplam Kişi Sayısı</b> |             |              |         |              |             |            |           |          |             |              |          |            | <b>30</b>   |
| <b>Yüzde (%)</b>          | <b>%6,7</b> | <b>%23,7</b> |         | <b>%13,5</b> | <b>%3,3</b> | <b>%10</b> | <b>-</b>  | <b>-</b> | <b>%3,3</b> | <b>%17,5</b> | <b>-</b> | <b>%20</b> | <b>%100</b> |

#### 4.2. İdari Personel Kadro Dağılımı

**Tablo 35: İdari Personelin Yıllar İtibariyle Kadro Dağılımı**

|                                     | 2012     | 2013     | 2014     | 2015     |
|-------------------------------------|----------|----------|----------|----------|
| Genel İdare Hizmetleri              | 7        | 9        | 8        | 8        |
| Sağlık Hizmetleri Sınıfı            | -        | -        | -        | -        |
| Teknik Hizmetleri Sınıfı            | -        | -        | 1        | -        |
| Eğitim ve Öğretim Hizmetleri Sınıfı | -        | -        | -        | -        |
| Avukatlık Hizmetleri Sınıfı         | -        | -        | -        | -        |
| Din Hizmetleri Sınıfı               | -        | -        | -        | -        |
| Yardımcı Hizmetli                   | -        | -        | -        | -        |
| <b>Toplam</b>                       | <b>7</b> | <b>9</b> | <b>9</b> | <b>8</b> |

#### 4.2.1.Engelli İdari Personel Hizmet Sınıflarına Göre Dağılımı

**Tablo 37: Engelli Personelin Unvan ve Hizmet Sınıfına Göre Dağılımı**

| Hizmet Sınıfı                       | Engelli Personel Sayısı |          |          | Toplam Personele Oranı(%) |
|-------------------------------------|-------------------------|----------|----------|---------------------------|
|                                     | K                       | E        | Toplam   |                           |
| Genel İdari Hizmetler               | -                       | 1        | 1        | % 12,5                    |
| Sağlık Hizmetleri Sınıfı            | -                       | -        | -        |                           |
| Teknik Hizmetler Sınıfı             | -                       | -        | -        |                           |
| Eğitim ve Öğretim Hizmetleri Sınıfı | -                       | -        | -        |                           |
| Avukatlık Hizmetleri Sınıfı         | -                       | -        | -        |                           |
| Din Hizmetleri Sınıfı               | -                       | -        | -        |                           |
| Yardımcı Hizmetler Sınıfı           | -                       | -        | -        |                           |
| <b>TOPLAM</b>                       |                         | <b>1</b> | <b>1</b> |                           |

#### 4.2.2. İdari Personelin Eğitim Durumu

#### 4.2.3. İdari Personelin Hizmet Süreleri

Tablo 39: İdari Personel Hizmet Süresi

|                           | 1-3 Yıl |       | 4-6 Yıl |      | 7-10 Yıl |     | 11-15 Yıl |   | 16-20 Yıl |       | 21-Üzeri |       | TOPLAM |
|---------------------------|---------|-------|---------|------|----------|-----|-----------|---|-----------|-------|----------|-------|--------|
|                           | K       | E     | K       | E    | K        | E   | K         | E | K         | E     | K        | E     |        |
| <b>Toplam Kişi Sayısı</b> | -       | 1     | 1       | 1    |          | 2   | -         | - | -         | 1     | 1        | 1     | 8      |
| <b>Yüzde (%)</b>          | -       | %12,5 | 12,5    | 12,5 |          | %25 | -         | - | -         | %12,5 | 12,5     | %12,5 | %100   |

#### 4.2.4. İdari Personelin Yaş İtibariyle Dağılımı

Tablo 40: İdari Personel Yaş İtibariyle Dağılımı

|                           | 21-25 Yaş |   | 26-30 Yaş |       | 31-35 Yaş |       | 36-40 Yaş |   | 41-50 Yaş |       | 51-Üzeri |      | TOPLAM |
|---------------------------|-----------|---|-----------|-------|-----------|-------|-----------|---|-----------|-------|----------|------|--------|
|                           | K         | E | K         | E     | K         | E     | K         | E | K         | E     | K        | E    |        |
| <b>Toplam Kişi Sayısı</b> | -         | - | -         | 1     | 1         | 3     | -         | - | 1         | 1     | -        | 1    | 8      |
| <b>Yüzde (%)</b>          | -         | - |           | %12,5 | %12,5     | %37,5 | -         | - | %12,5     | %12,5 | -        | 12,5 | %100   |

### 5. Sunulan Hizmetler

#### 5.1. Öğrencilere Sunulan Hizmetler

##### 5.1.1. Eğitim Hizmetleri

### 5.1.1.1.Ön Lisans ve Lisans Programları Öğrenci Sayıları

**Tablo 47: Lisans Programları**

| Birim Adı: |   |
|------------|---|
| Sıra No    | Program Adı                                 |
| 1          | İşletme I. Öğretim                          |
| 2          | İktisat I. Öğretim                          |
| 3          | Siyaset Bilimi ve Kamu Yönetimi I. Öğretim  |
| 4          | İşletme II. Öğretim                         |
| 5          | İktisat II. Öğretim                         |
| 6          | Siyaset Bilimi ve Kamu Yönetimi II. Öğretim |

### 5.1.1.2.Lisansüstü Öğrenci Sayıları

### 5.1.1.3. Yabancı Dil Hazırlık Sınıfı Öğrenci Sayıları

**Tablo 49: Yabancı Dil Hazırlık Sınıfı Öğrenci Sayıları**

| Birimler                             | I. Öğretim |     |      | II. Öğretim |     |      | I. ve II. Öğretim Toplamı Sayı | Yüzde*  |
|--------------------------------------|------------|-----|------|-------------|-----|------|--------------------------------|---------|
|                                      | Erkek      | Kız | Top. | Erkek       | Kız | Top. |                                |         |
| İktisadi ve İdari Bilimler Fakültesi | 49         | 9   | 58   | 25          | 3   | 28   | 86                             | % 13,80 |
|                                      |            |     |      |             |     |      |                                |         |
| <b>TOPLAM</b>                        |            |     |      |             |     |      |                                |         |

### 5.1.1.4. Engelli Öğrenci Sayıları

**Tablo 50: Engelli Öğrenci Sayıları**

| PROGRAMIN ADI                   | I. Öğretim |     |      | II. Öğretim |     |      | Toplam |     | Genel Toplam |
|---------------------------------|------------|-----|------|-------------|-----|------|--------|-----|--------------|
|                                 | Erkek      | Kız | Top. | Erkek       | Kız | Top. | Erkek  | Kız |              |
| Lisans /Lisansüstü Programı     |            |     |      |             |     |      |        |     |              |
| Siyaset Bilimi ve Kamu Yönetimi | -          | 1   | -    | -           | -   | -    | -      | -   | 1            |
| İktisat                         |            | 1   |      |             |     |      |        |     | 1            |
| İşletme                         | 1          |     |      |             |     |      |        |     | 1            |



#### 5.1.1.6. Yabancı Uyruklu Öğrencilerin Geldikleri Ülke ve Programlara Göre Dağılımı

Tablo 52: Yabancı Uyruklu Öğrencilerin Geldikleri Ülke ve Programlara Göre Dağılımı

| Programın Adı/<br>Birim<br>İktisadi ve İdari<br>Bilimler Fakültesi | Geldiği Ülke         | Cinsiyeti |       | Toplam |
|--|----------------------|-----------|-------|--------|
|  |                      | Kız       | Erkek |        |
| Lisans   | Afganistan           | 2         | 49    | 51     |
| Lisans   | Almanya              | 1         | -     | 1      |
| Lisans   | Azerbeycan           | 4         | 80    | 84     |
| Lisans   | Çad                  | -         | 8     | 8      |
| Lisans   | Çin Halk Cumhuriyeti | -         | 6     | 6      |
| Lisans   | Gine                 | -         | 2     | 2      |
| Lisans   | Kazakistan           | 6         | 10    | 16     |
| Lisans   | Kırgızistan          | 6         | 21    | 27     |
| Lisans   | Özbekistan           | -         | 3     | 3      |
| Lisans   | Pakistan             | -         | 1     | 1      |
| Lisans   | Rusya                | -         | 1     | 1      |
| Lisans   | Somali               | -         | 3     | 3      |
| Lisans   | Suriye               | -         | 13    | 13     |
| Lisans   | Tacikistan           | 1         | 2     | 3      |
| Lisans   | Türkmenistan         | 1         | -     | 1      |
| Lisans   | Endonezya            | 2         | -     | 2      |
| Lisans   | Yemen                | -         | 4     | 4      |
|  |                      | 23        | 203   | 226    |

#### 5.1.1.8. Çift Anadal ve Yandal Programına Katılan Öğrenci Sayıları

Tablo 54: Çift Anadal ve Yandal Programına Katılan Öğrenci Sayıları

| Birim         | 2013-2014   |        |        | 2013-2014   |        |        |
|---------------|-------------|--------|--------|-------------|--------|--------|
|               | Çift Anadal | Yandal | Toplam | Çift Anadal | Yandal | Toplam |
| -             | -           | -      | -      | -           | -      | -      |
|               |             |        |        |             |        |        |
|               |             |        |        |             |        |        |
| <b>TOPLAM</b> |             |        |        |             |        |        |

### 5.1.1.9. Yaz Dönemi Öğrenci Sayısı

Tablo 55 : Yaz Dönemi Öğrenci Sayısı

| Üniversite İçinden Öğrenci Sayısı | Üniversite Dışından Katılan Öğrenci Sayısı | TOPLAM |
|-----------------------------------|--|--------|
| 144                               | 6  | 149    |
|                                   |  |        |

#### D. Diğer Hususlar

Bu başlık altında, yukarıdaki başlıklarda yer almayan ancak birimin açıklanmasını gerekli gördüğü diğer konular özet olarak belirtilir.

## II. AMAÇ ve HEDEFLER

### A. Birimin Amaç ve Hedefleri

Tablo : Birim Amaç ve Hedefler

| Stratejik Amaçlar |  | Stratejik Hedefler |  |
|-------------------|--|--------------------|--|
| 1.                | Eğitim öğretim süreçlerinin geliştirilmesi   | 1.1.               | Ulusal ve uluslararası sanayinin ihtiyaçlarını karşılamak                        |
| 2.                | Eğitimin uluslararası standartlarda verilmesi  | 2.1.               | Öğretim elemanı niteliğini yükseltmek  |
| 3.                | Bölgelerimizin kaynaklarının ve ilişkilerinin geliştirilmesi                           | 3.1.               | Yükseköğretim alanında ulusal ilişkileri arttırmak.                              |
| 4.                | Uluslararası araştırma ve geliştirme çalışmalarının yeterliliğini arttırmak            | 4.1.               | Okul kütüphanesini yayım sayısı ve niteliği açısından geliştirmek                |
| 5.                | Eğitim öğretim ve destek hizmetlerindeki teknolojik gelişmelerin takibinin yeterliliği | 5.1.               | Bilgisayar sayısı, gerekli teknik cihaz sayısı ve niteliği açısından geliştirmek |
| 6                 | Eğitim öğretim hizmetlerinin uluslararası standartlarda verilmesi                      | 6.1                | Eğitim öğretim hizmetlerinin uluslararası standartlarda verilmesi                |

A. Mali Bilgiler

1.Bütçe Uygulama Sonuçları

1.1. Bütçe Giderleri

Tablo : 2015 Yılı Uygulama Sonuçları

| 2015 Yılı            |                     |                     |                 |                     |                     |                   |
|----------------------|---------------------|---------------------|-----------------|---------------------|---------------------|-------------------|
| FONKSİYONEL          | KBÖ                 | EKLENEN             | DÜŞÜLEN         | TOPLAM ÖDENEK       | HARCAMA             | KALAN             |
| 09.4.1.00-2-01.1     | 1 065 000,00        | 593 500,00          | 0,00            | 1 658 500,00        | 1 658 480,57        | 19,43             |
| 09.4.1.00-2-01.2     | 0,00                | 80 000,00           | 0,00            | 80 000,00           | 79 926,32           | 73,68             |
| 09.4.1.00-2-01.5     | 20 000,00           | 0,00                | 0,00            | 20 000,00           | 0,00                | 20 000,00         |
| 09.4.1.00-2-02.1     | 140 000,00          | 0,00                | 0,00            | 140 000,00          | 216 790,74          | -76 790,74        |
| 09.4.1.00-2-02.2     | 0,00                | 17 500,00           | 0,00            | 17 500,00           | 17 262,81           | 237,19            |
| 09.4.1.00-2-03.2     | 12 00,00            | 252 000,00          | 0,00            | 264 000,00          | 262 510,41          | 1 489,59          |
| 09.4.1.00-2-03.3     | 6 000,00            | 20 000,00           | 2 900,00        | 23 100,00           | 23 051,52           | 148,48            |
| 09.4.1.00-2-03.5     | 11 000,00           | 0,00                | 0,00            | 11 000,00           | 9 099,60            | 1 900,40          |
| 09.4.1.00-2-03.7     | 7 000,00            | 52 000,00           | 0,00            | 59 000,00           | 58 110,00           | 489,07            |
| 09.4.1.00-2-03.8     | 4 000,00            | 0,00                | 0,00            | 4 000,00            | 3 993,00            | 7,00              |
| 09.4.1.07-2-01.1     | 50 000,00           | 598 253,71          | 0,00            | 648 253,71          | 299 603,06          | 348 650,65        |
| 09.4.1.07-2-01.5     | 0,00                | 11 500,00           | 0,00            | 11 500              | 7 942,34            | 3 557,66          |
| 09.4.1.07-2-02.5     | 0,00                | 2 500,00            | 0,00            | 2 500,00            | 1 589,19            | 910,81            |
| 09.4.1.07-2-03.7     | 0,00                | 5 000,00            | 0,00            | 5 000,00            | 4 861,10            | 138,90            |
| 09.4.1.07-2-03.8     | 0,00                | 16 000,00           | 0,00            | 16,000,00           | 15 300,00           | 700,00            |
| 09.4.1.08-2-01.1     | 0,00                | 37 300,00           | 0,00            | 37 300,00           | 23 603,23           | 13 690,77         |
| <b>BİRİM TOPLAMI</b> | <b>1 315 000,00</b> | <b>1 685 553,71</b> | <b>2 900,00</b> | <b>2 997 563,71</b> | <b>2 682 130,82</b> | <b>315 122,89</b> |

## 1. Faaliyet ve Proje Bilgileri

### 1.1. Faaliyet Bilgileri

### 1.2. Yayınlar ve Ödüller

Tablo: Yayınlarla İlgili Faaliyet Bilgileri

| YAYIN TÜRÜ  |               | 2014      | 2015      | ARTIŞ / AZALIŞ |
|---|---------------|-----------|-----------|----------------|
| SCI, SSCI, AHCI   |               | -         | 1         | +              |
| SCI, SSCI ve AHCI DIŞINDAKİ İNDEKS ve ÖZLER TARAFINDAN DERGİLERDE YAYINLANAN TEKNİK NOT, EDİTÖRE MEKTUP, TARTIŞMA, VAKA TAKDİMİ ve ÖZET TÜRÜNDEN YAYINLAR DIŞINDAKİ MAKALELER |               | 3         | 9         | +              |
| DİĞER HAKEMLİ DERGİLER  | ULUSAL        | 2         | 5         | +              |
|   | ULUSLARARASI  | 4         | 2         | -              |
|   | <b>TOPLAM</b> | <b>6</b>  | <b>17</b> | <b>+</b>       |
| DİĞER HAKEMLİ BİLİMSEL - SANATSAL DERGİLER  | ULUSAL        | 0         | 0         |                |
|   | ULUSLARARASI  | 1         | 0         | -              |
|   | <b>TOPLAM</b> | <b>1</b>  | <b>0</b>  | <b>-</b>       |
| BİLDİRİLER YA DA ÖZETLERİN YER ALDIĞI KİTAP   | ULUSAL        | 1         | 7         | +              |
|   | ULUSLARARASI  | 6         | 15        | +              |
|   | <b>TOPLAM</b> | <b>7</b>  | <b>22</b> | <b>+</b>       |
| KİTAP   | YURTDIŞI      | 0         | 0         |                |
|   | YURTIÇI       | 1         | 3         | +              |
|   | <b>TOPLAM</b> | <b>1</b>  | <b>3</b>  | <b>+</b>       |
| TEZLER  | YÜKSEK LİSANS | 0         | 1         | +              |
|   | DOKTORA       | 0         | 0         |                |
|   | <b>TOPLAM</b> | <b>0</b>  | <b>1</b>  | <b>+</b>       |
| ÇEVİRİ  | KİTAP         | 0         | 0         |                |
|   | MAKALE        | 0         | 0         |                |
|   | <b>TOPLAM</b> | <b>0</b>  | <b>0</b>  |                |
| <b>YAYIN TOPLAMI</b>  |               | <b>15</b> | <b>43</b> | <b>+</b>       |

**Tablo : Akademik Personelin 2015 Yılında Aldığı Ödüller**

| Birim Adı |            |             |
|-----------|------------|-------------|
| S.N.      | Adı Soyadı | Aldığı Ödül |
| 1         |            |             |
| 2         |            |             |
| 3         |            |             |
| 4         |            |             |

### 1.3. İkili Anlaşmalar

**Tablo :2015 Yılı Yürürlükte Olan İkili Anlaşmalar Tablosu**

| Ülke adı | Üniversite adı | İmza /Yürürlük Tarihi | Geçerlilik Süresi | Bitiş Tarihi |
|----------|----------------|-----------------------|-------------------|--------------|
|          |                |                       |                   |              |
|          |                |                       |                   |              |
|          |                |                       |                   |              |
|          |                |                       |                   |              |

## 2 – Performans Sonuçları Tablosu

**Tablo 100: Performans Sonuçları Tablosu**

| Performans Sonuçları Tablosu |  |  |            |                  |                           |
|------------------------------|--|--|------------|------------------|---------------------------|
| Stratejik Amaç 1             |  | Eğitim Öğretim Hizmetlerini Geliştirmek                        |            |                  |                           |
| Stratejik Hedef (1.1)        |  | Eğitim Öğretim Sistemini %20 geliştirmek                       |            |                  |                           |
| Performans Hedefi            |  | Eğitim Öğretim Planlarının tamamını Güncelleyerek iyileştirmek |            |                  |                           |
| Faaliyetin adı               |  | Dersleri Güncellemek   |            |                  |                           |
| Performans Göstergeleri      |  | Ölçü Birimi  | 2015 Hedef | 2015 Gerçekleşme | Hedeften sapma )( +/-)(%) |
| P.G-1.1.01                   | Yeni eklenen ders sayısının toplam ders sayısına oranı | Yüzde  |            |                  |                           |
| P.G.-1.1.02                  | Kaldırılan Derslerin toplam ders sayısına oranı        | Yüzde  |            |                  |                           |
| P.G.-1.1.03                  | Seçmeli Derslerin sayısının toplam ders sayısına oranı | Yüzde  |            |                  |                           |

| <b>Stratejik Amaç 2</b>      |   | Eğitimlerin Uluslararası Standartlarda verilmesi              |            |                  |                          |
|------------------------------|---|---|------------|------------------|--------------------------|
| <b>Stratejik Hedef (2.1)</b> |   | Yurtdışı eğitim öğretim faaliyetlerini artırmak               |            |                  |                          |
| <b>Performans Hedefi</b>     |   | Yurtdışına giden öğrenci ve öğretim elemanı sayısını artırmak |            |                  |                          |
| <b>Faaliyetin adı</b>        |   | Uluslararası olmak  |            |                  |                          |
| Performans Göstergeleri      |   | Ölçü Birimi   | 2015 Hedef | 2015 Gerçekleşme | Hedeften sapma ) (+-)(%) |
| P.G-2.1.01                   | Yurtdışına giden öğrenci sayısı           | Kişi  | 5          | 8                | +20                      |
| P.G.-2.1.02                  | Yurtdışına giden öğretim elemanı sayısı   | Kişi  | 2          | 2                | 0                        |
| P.G.-2.1.03                  | Yurtdışından gelen öğretim elemanı sayısı | Kişi  | 2          | 4                | +100                     |

| <b>Stratejik Amaç 3</b>      |                                   | Bölümümüzün kaynaklarının geliştirilmesi                   |            |                  |                          |
|------------------------------|-----------------------------------|--|------------|------------------|--------------------------|
| <b>Stratejik Hedef (3.1)</b> |                                   | Bölümümüzün altyapısını geliştirmek                        |            |                  |                          |
| <b>Performans Hedefi</b>     |                                   | Bölümümüzün derslik ve öğretim elemanı sayılarını artırmak |            |                  |                          |
| <b>Faaliyetin adı</b>        |                                   | Bölgeleri Geliştirmek                                      |            |                  |                          |
| Performans Göstergeleri      |                                   | Ölçü Birimi  | 2015 Hedef | 2015 Gerçekleşme | Hedeften sapma ) (+-)(%) |
| P.G-3.1.01                   | Derslik sayısını artırmak         | Tane   | 20         | 35               | +75                      |
| P.G.-3.1.02                  | Öğretim elemanı sayısını artırmak | Kişi   | 6          | 9                | +50                      |

| <b>Stratejik Amaç 4</b>      |  | Uluslararası araştırma ve geliştirme çalışmalarının yeterliliğini artırmak |            |                  |                          |
|------------------------------|--|--|------------|------------------|--------------------------|
| <b>Stratejik Hedef (4.1)</b> |  | Uluslararası akademik faaliyetleri artırmak                                |            |                  |                          |
| <b>Performans Hedefi</b>     |  | Uluslararası yayınları artırmak  |            |                  |                          |
| <b>Faaliyetin adı</b>        |  | Uluslararası akademik faaliyetler  |            |                  |                          |
| Performans Göstergeleri      |  | Ölçü Birimi  | 2015 Hedef | 2015 Gerçekleşme | Hedeften sapma ) (+-)(%) |
| P.G-4.1.01                   | Uluslararası dergilerde yayınlanan makale  | Tane   | 15         | 17               | +14                      |
| P.G.-4.1.02                  | Uluslararası bilimsel toplantılara katılım | Tane   | 10         | 10               | 0                        |
| P.G.-4.1.03                  | Tübitak Projesi                            | Tane   | 0          | 0                | 0                        |

|                                |                                |   |                   |                         |                                  |
|--------------------------------|--------------------------------|---|-------------------|-------------------------|----------------------------------|
| <b>Stratejik Amaç 5</b>        |                                | Eğitim Öğretim ve Destek hizmetlerindeki teknolojik gelişmelerin takibi |                   |                         |                                  |
| <b>Stratejik Hedef (5.1)</b>   |                                | Eğitim öğretim destek hizmetlerinde teknoloji kullanımı                 |                   |                         |                                  |
| <b>Performans Hedefi</b>       |                                | Bilgisayar altyapısının geliştirilmesi                                  |                   |                         |                                  |
| <b>Faaliyetin adı</b>          |                                | Eğitim kalitesi   |                   |                         |                                  |
| <b>Performans Göstergeleri</b> |                                | <b>Ölçü Birimi</b>  | <b>2014 Hedef</b> | <b>2014 Gerçekleşme</b> | <b>Hedeften sapma ) ( +-)(%)</b> |
| P.G.-5.1.01                    | Bilgisayar laboratuvarı sayısı | Tane  | 2                 | 2                       | 0                                |
| P.G.-5.1.02                    | Bilgisayar sayısı              | Tane  | 60                | 70                      | +16                              |
| P.G.-5.1.03                    | Projeksiyon sayısı             | Tane  |                   |                         |                                  |
| P.G.-5.1.04                    | Akıllı Tahta                   | Tane  | 1                 | 1                       | +100                             |

### 3 – PERFORMANS SONUÇLARI TABLOSUNUN DEĞERLENDİRİLMESİ

Performans sonuçları tablosunun incelenmesi sonucunda İktisadi ve İdari Bilimler Fakültesinin büyük ölçüde stratejik amaç ve hedefleri gerçekleştirdiği görülmektedir. Planlanan hedeflerden sadece yurt dışından gelen öğretim elemanı sayısı gerçekleştirilemediği görülmüştür.

### 4 – PERFORMANS BİLGİ SİSTEMİNİN DEĞERLENDİRİLMESİ

Performans göstergeleri öğretim üyelerinden alınan bilgiler, Taşınır Kayıt sisteminin incelenmesi, Erasmus, Mevlana kayıtlarının incelenmesi suretiyle elde edilmiştir.

### IV. KURUMSAL KABİLİYET ve KAPASİTENİN DEĞERLENDİRİLMESİ

İktisadi ve İdari Bilimler Fakültesi, aşağıda belirtilmiş olan üstünlük ve zayıflıkları dikkate almak suretiyle stratejisini oluşturmakta, planlarını oluşturmaktadır.

#### ÜSTÜNLÜKLER

- Kastamonu Piyasasına Yakın Olmak
- Kastamonu ekonomisindeki aktörleri tanımak
- Kastamonu'nun kalkınmakta olan bir yöre olması
- Kastamonu'ya yapılan yatırımların (hava alanı, üniversite, hastane) Kastamonu ekonomisine sağladığı katkılar

- Genç akademisyen kadrosu

#### **A –ZAYIFLIKLAR**

- Kastamonu sanayicisinin ulusal ve uluslararası pazarlara yeterince açılmamış olması
- Kastamonu'nun yerel piyasasının sığılı
- İletişim kurulacak paydaşların (diğer üniversite, STK) olmaması veya yeterince gelişmemiş olması

#### **B –DEĞERLENDİRMELER**

Kastamonu Üniversitesi İktisadi ve İdari Bilimler Fakültesi ilk öğrencilerini 2011-2012 Eğitim-Öğretim yılında İşletme Bölümüne almıştır. Halen İktisat, İşletme ile Siyaset Bilimi ve Kamu yönetimi Bölümlerinde 2011 öğrenci ile eğitimini sürdürmektedir. Genç ve Dinamik akademik-idari personeli ile gelişmekte olan bir fakülte 2014-2015 Eğitim-Öğretim yılı bahar döneminde ilk mezunlarını vermiştir. Çevre koşullarındaki fırsatları değerlendirerek Kastamonu ekonomisi ve eğitimine olumlu katkılar sunmayı amaçlayan fakülte yüksek gelişme potansiyeline sahiptir.

#### **V - ÖNERİ VE TEDBİRLER**

İktisadi ve İdari Bilimler Fakültesi 2015 yılı faaliyet sonuçlarına göre aşağıdaki faaliyetleri gerçekleştirmelidir.

- a) Öğretim üyesi, araştırma görevlisi sayısını artırmalıdır.
- b) Dershane sayısını laboratuvar sayısını, Fiziki mekân büyüklüğünü artırmalıdır.
- c) Ders araç gerecini artırmalıdır.
- d) Yeni teknolojik gelişmeler ışığında mevcut araç ve gerecini yenilemelidir.



## VI – EKLER

### EK 1: HARCAMA YETKİLİSİNİN İÇ KONTROL GÜVENCE BEYANI İÇ KONTROL GÜVENCE BEYANI<sup>1</sup>

Harcama yetkilisi olarak yetkim dahilinde; Bu raporda yer alan bilgilerin güvenilir, tam ve doğru olduğunu beyan ederim.

Bu raporda açıklanan faaliyetler için idare bütçesinden harcama birimimize tahsis edilmiş kaynakların etkili, ekonomik ve verimli bir şekilde kullanıldığını, görev ve yetki alanım çerçevesinde iç kontrol sisteminin idari ve mali kararlar ile bunlara ilişkin işlemlerin yasallık ve düzenliliği hususunda yeterli güvenceyi sağladığını ve harcama birimizde süreç kontrolünün etkin olarak uygulandığını bildiririm.

Bu güvence, harcama yetkilisi olarak sahip olduğum bilgi ve değerlendirmeler, iç kontroller, iç denetçi raporları ile Sayıştay raporları gibi bilgim dâhilindeki hususlara dayanmaktadır.<sup>2</sup>

Burada raporlanmayan, idarenin menfaatlerine zarar veren herhangi bir husus hakkında bilgim olmadığını beyan ederim.<sup>3</sup> (Kastamonu-29.01.2016)

Prof. Dr. Muhsin HALİS

Dekan

---

<sup>1</sup> Harcama yetkilileri tarafından imzalanan iç kontrol güvence beyanı birim faaliyet raporlarına eklenir.

<sup>2</sup> Yıl içinde harcama yetkilisi değişmişse “benden önceki harcama yetkilisi/yetkililerinden almış olduğum bilgiler” ibaresi de eklenir.

<sup>3</sup> Harcama yetkilisinin herhangi bir çekincesi varsa bunlar liste olarak bu beyana eklenir ve beyanın bu çekincelerle birlikte dikkate alınması gerektiği belirtilir.