



KASTAMONU ÜNİVERSİTESİ
İKTİSADİ VE İDARİ BİLİMLER FAKÜLTESİ
ULUSLARARASI TİCARET VE LOJİSTİK BÖLÜMÜ

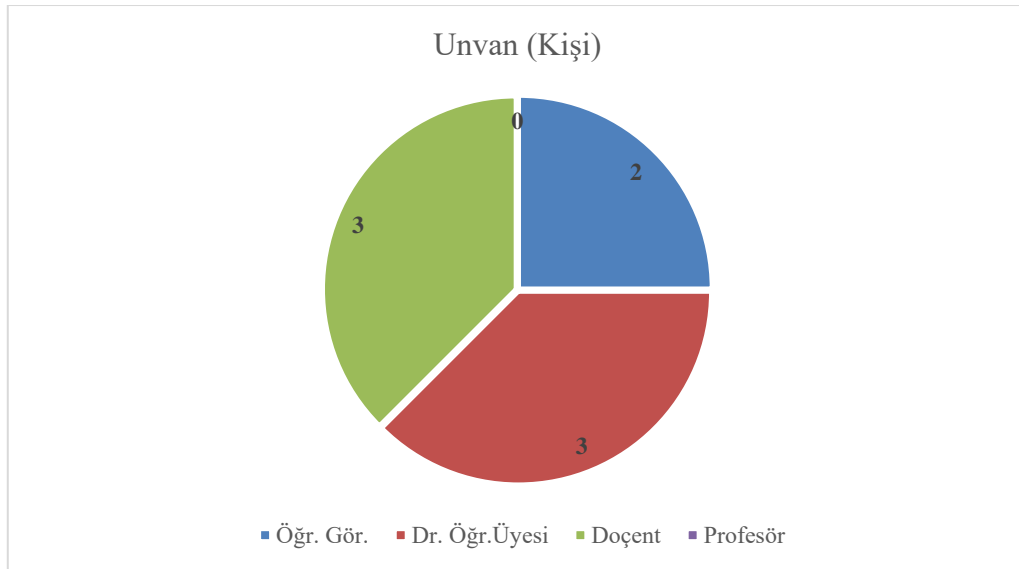
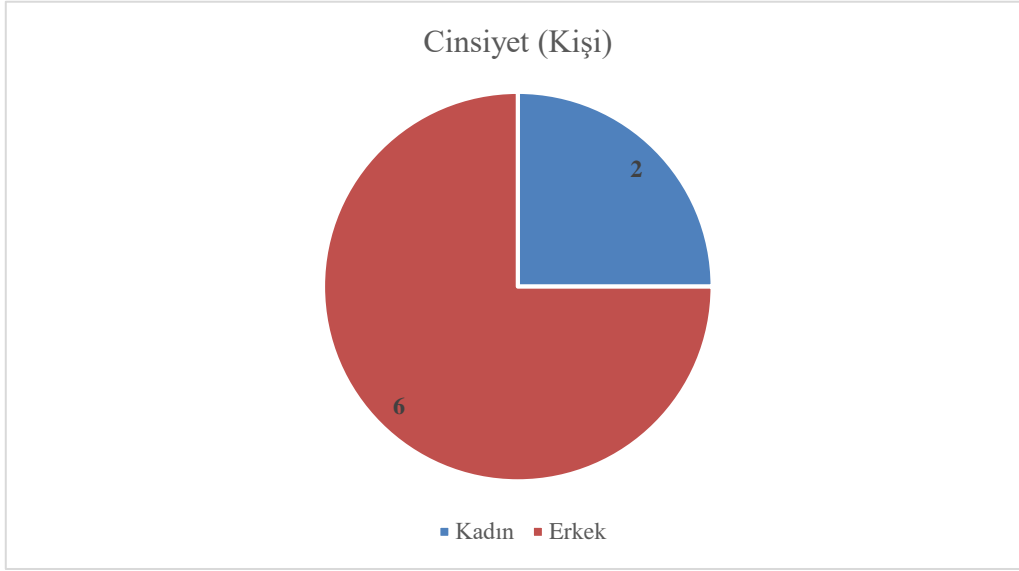
2024-2025 EĞİTİM ÖĞRETİM YILI
ÖĞRETİM ELEMANI PROGRAM ÖĞRENME ÇIKTISI ANKET
DEĞERLENDİRME RAPORU

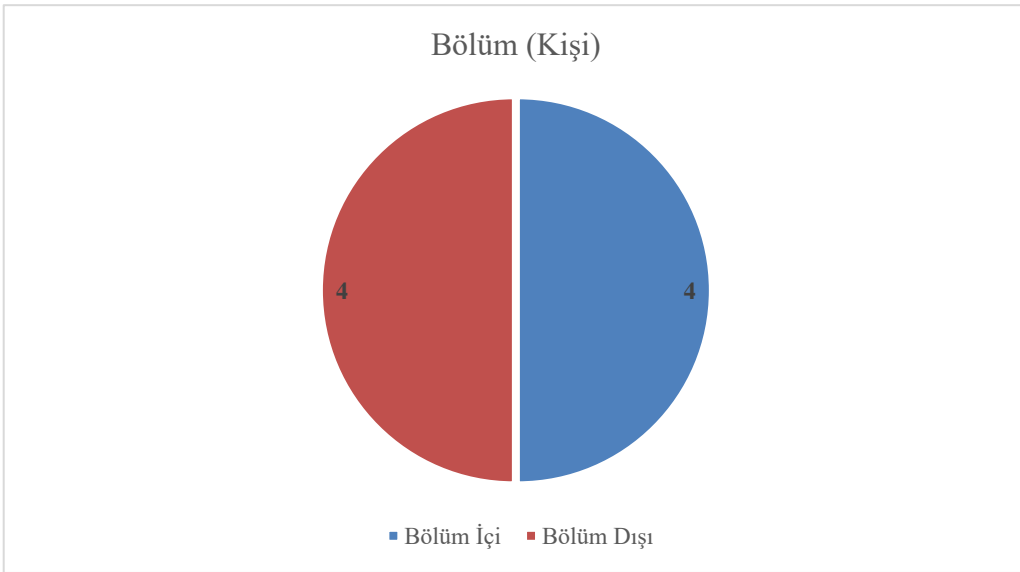
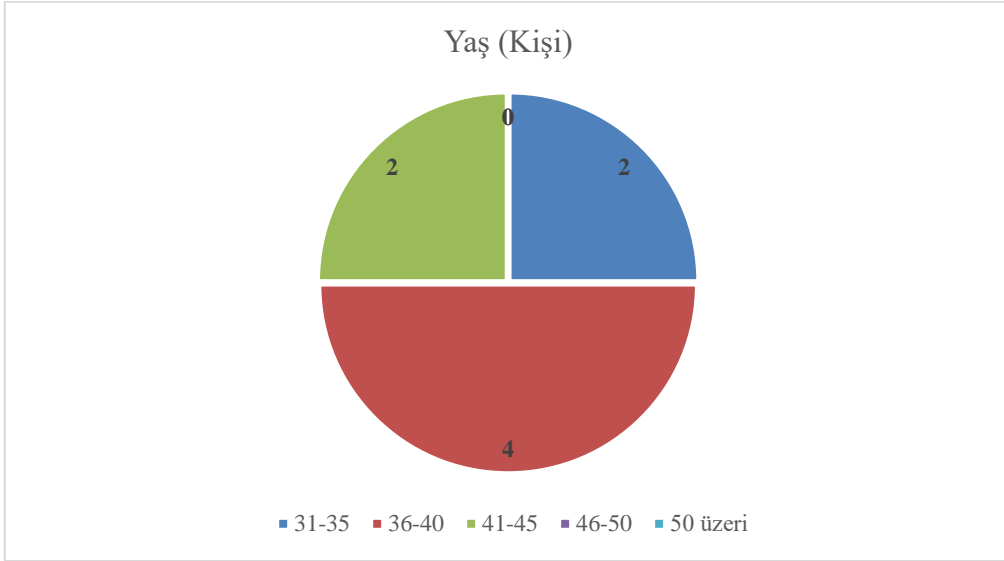
Haziran 2025

Bu anket formu Kastamonu Üniversitesi İktisadi ve İdari Bilimler Fakültesi Uluslararası Ticaret ve Lojistik Bölümü için tanımlanan Program Öğrenme Çıktısı ile bu çıktılara ulaşılma düzeylerinin tespit edilmesi amacıyla öğretim elemanlarına (bölüm içi ve bölüm dışı) uygulanmak üzere hazırlanmıştır. Bu form yoluyla bölüm öğretim elemanları ile bölüm dışı olup bölümümüzde derse giren öğretim elemanlarının Program Öğrenme Çıktıları ile bu çıktılara ulaşılma düzeylerinin tespit edilmesi ve eksik görülen hususlarda iyileştirmeler yapılması hedeflenmektedir.

Ankete katılım gösteren öğrencilere ilişkin demografik bilgiler Grafik 1’de yer almaktadır.

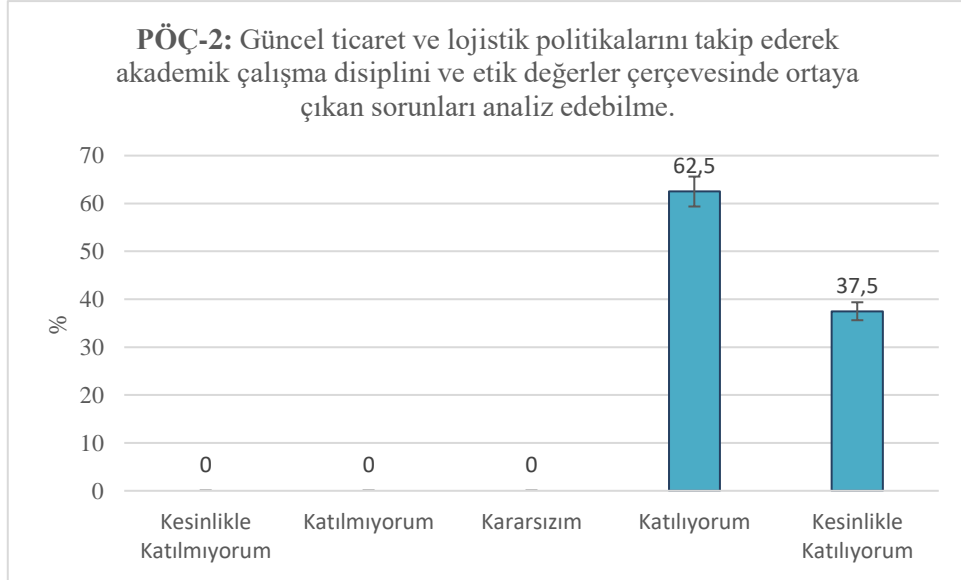
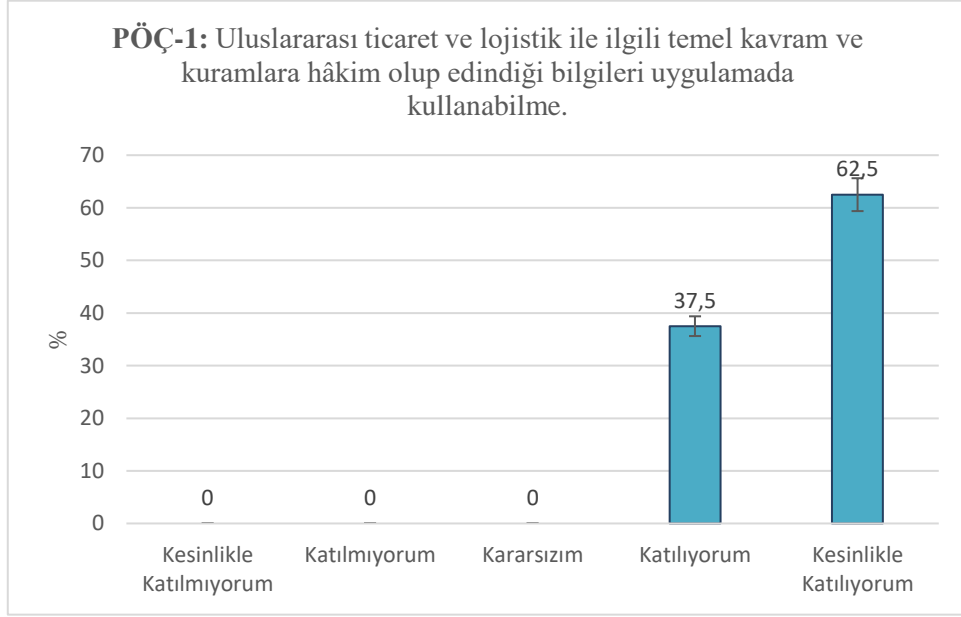
Grafik 1. Ankete Katılan Öğretim Elemanlarının Demografik Bilgileri



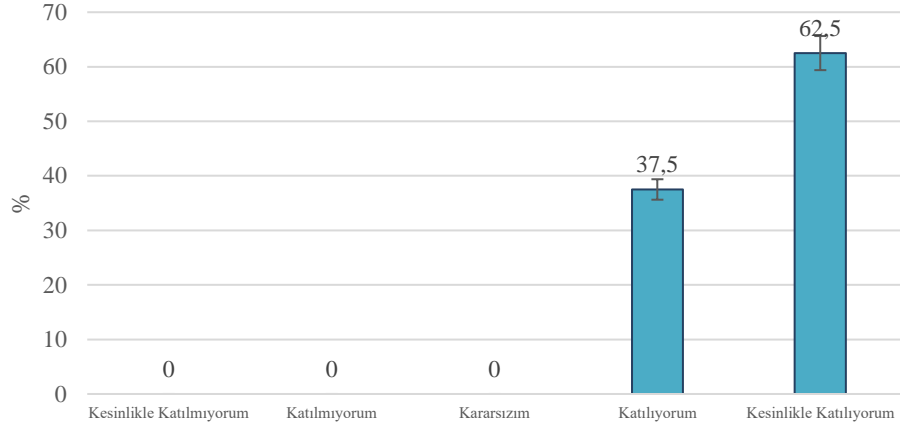


Ankette Program Öğrenme Çıktıları (PÖÇ) ölçülürken ilgili ifadeler ankete konulmuş ve öğrencilerin katılım düzeyleri (1- Kesinlikle Katılmıyorum; 2- Katılmıyorum; 3- Kararsızım; 4- Katılıyorum; 5- Kesinlikle Katılıyorum) sorulmuştur. Elde edilen bulgular hem PÖÇ bazlı hem de sınıf bazlı değerlendirilmiştir. PÖÇ bazlı değerlendirmeler Grafik 2’de görülebilmektedir.

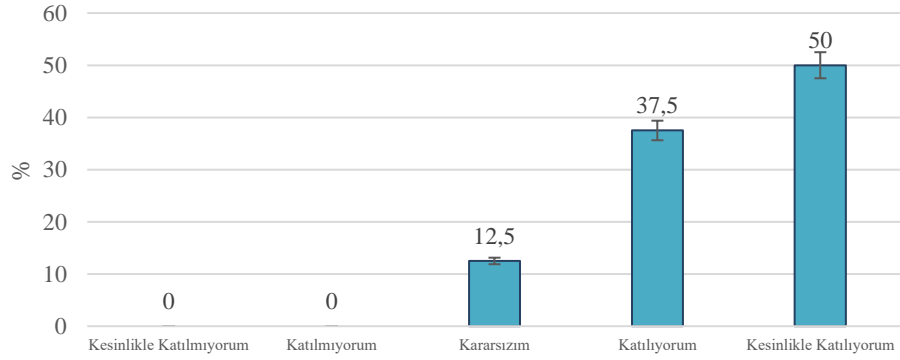
Grafik 2. Program Öğrenme Çıktılarına Ulaşılma Düzeyleri



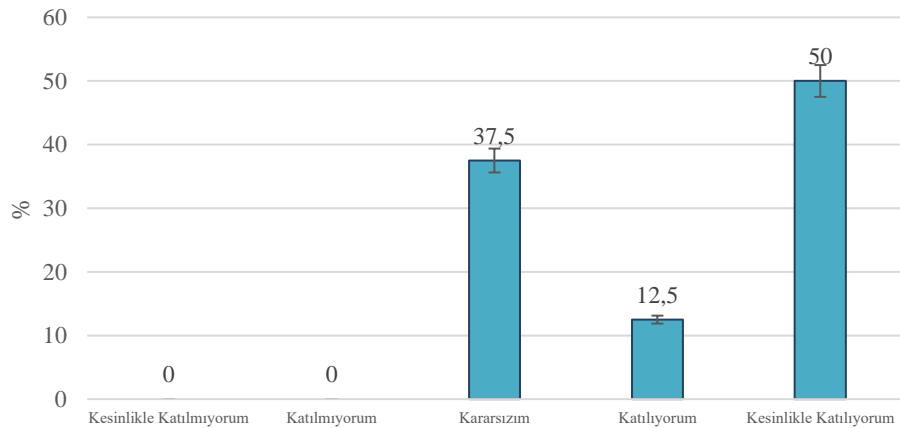
PÖÇ-3: Derslerde edinilen bilgiyi uygulamada deneyimleyip kazanılan becerileri bütünleştirerek iş hayatında karşılaşılan sorunlara çözüm önerileri getirme ve strateji geliştirme.



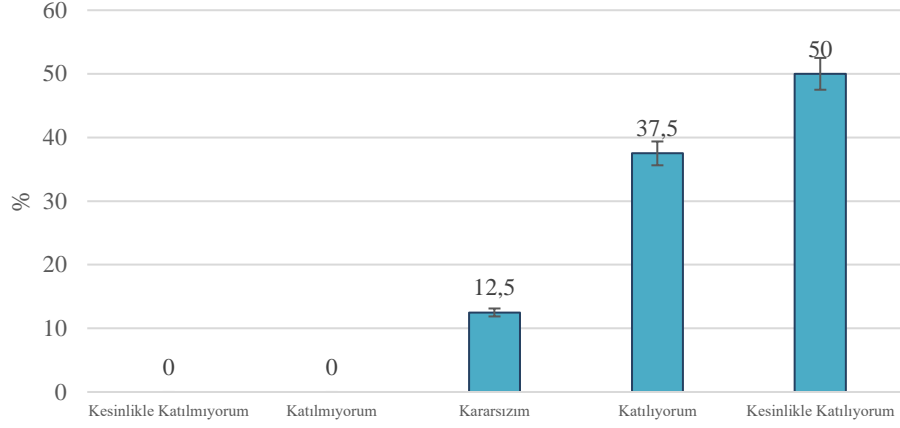
PÖÇ-4: Uluslararası ticaret ve lojistik ile ilgili paket programlara, güncel pazarlama ve satış tekniklerine, uluslararası kuruluşlara, tedarik zinciri yönetimi ve alana ilişkin mevzuatlara hâkim olup bulunduğu kurumun değerlerine uygun bir şekilde kullan



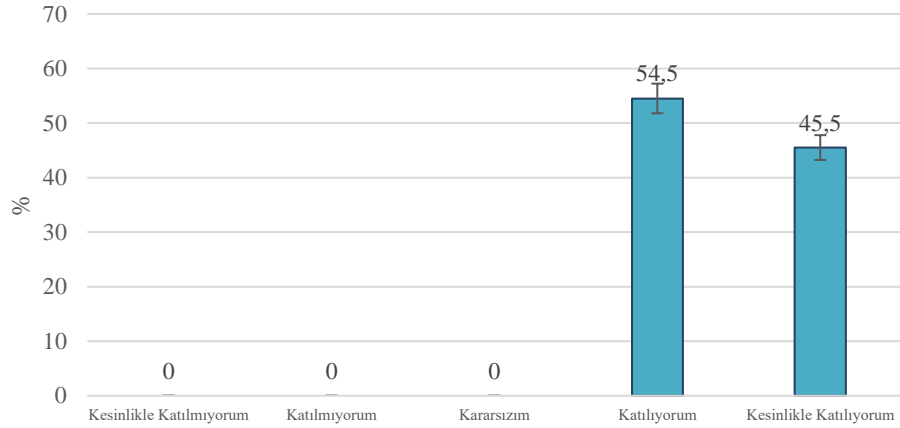
PÖÇ-5: Uluslararası ticaret ve lojistik alanındaki bilgi ya da becerileri yazılı/sözlü olarak aktarabilecek ve alandaki gelişmeleri izleyebilecek bir yabancı dil bilgisine sahip olma.



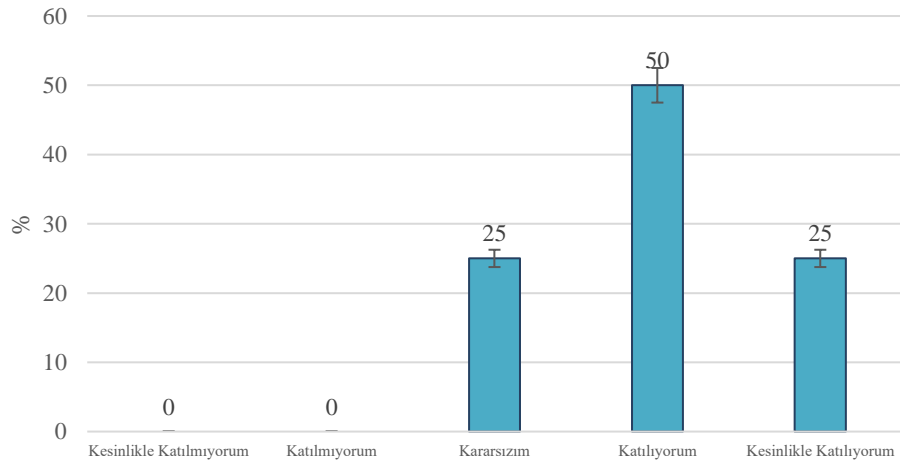
PÖÇ-6: Uluslararası ticaret ve lojistik ile ilgili faaliyetlerde sürdürülebilirliği, kaliteyi, meslek etiğini, iş sağlığı ve güvenliğini benimseme.



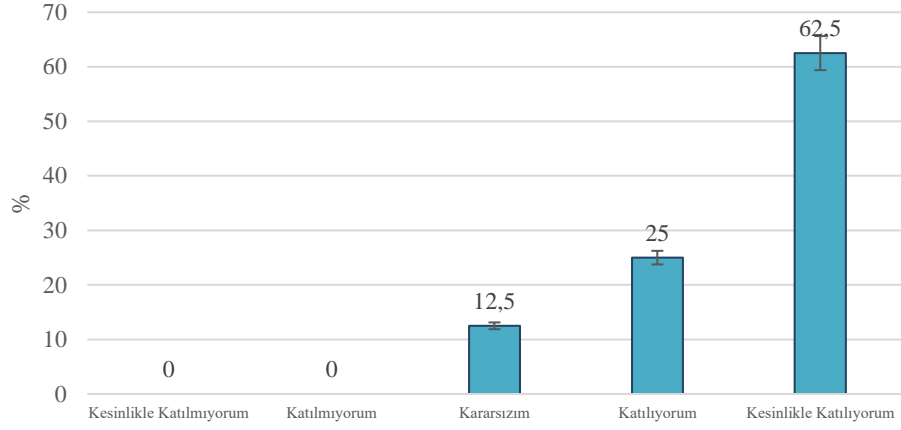
PÖÇ-7: Sürekli öğrenme bakış açısı ile farklı disiplinlerde yenilikçi çalışmalar yürütebilme ve bu çalışmalarda bireysel ya da ekip üyesi olarak sorumluluk alabilme.



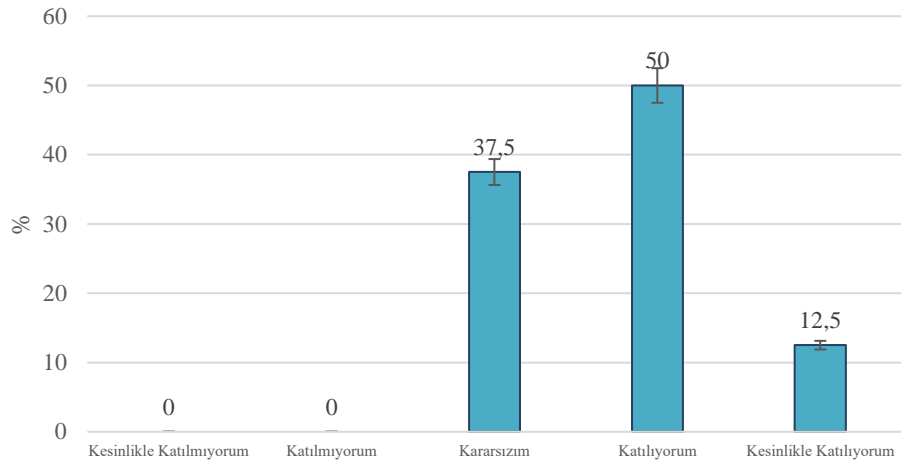
PÖÇ-8: Temel istatistik bilgisine sahip olma ve karar almada nicel ya da nitel yöntemleri kullanabilme.



PÖÇ-9: Uluslararası ticaret ve lojistik faaliyetlerinde stratejik, taktik ve operasyonel düzeyde planlar yapma, projelendirme, ekip kurma ve gerekli yönlendirmeleri yapma.



PÖÇ-10: Alanın gerektirdiği bilgisayar yazılımlarını ve bilgi sistemlerini içeren teknolojileri kullanma.



Bölüm içi ve bölüm dışı öğretim elemanı bazlı “Program Öğrenme Çıktıları” için yapılan değerlendirmeler Tablo 1’de sunulmuştur.

Tablo 1. Öğretim Elemanlarının Program Öğrenme Çıktılarına Ulaşma Düzeyleriyle İlgili Düşüncelerinin Bölüm İçi ve Bölüm Dışı Öğretim Elemanı Bazlı Değerlendirmesi

PÖÇ-1: Uluslararası ticaret ve lojistik ile ilgili temel kavram ve kuramlara hâkim olup edindiği bilgileri uygulamada kullanabilme,	
Bölüm	Ulaşma Düzeyi:
Bölüm içi öğretim elemanı	% 100,0
Bölüm dışı öğretim elemanı	% 100,0
PÖÇ-2: Güncel ticaret ve lojistik politikalarını takip ederek akademik çalışma disiplini ve etik değerler çerçevesinde ortaya çıkan sorunları analiz edebilme.	
Bölüm	Ulaşma Düzeyi:
Bölüm içi öğretim elemanı	% 100,0
Bölüm dışı öğretim elemanı	% 100,0
PÖÇ-3: Derslerde edinilen bilgiyi uygulamada deneyimleyip kazanılan becerileri bütünleştirerek iş hayatında karşılaşılan sorunlara çözüm önerileri getirme ve strateji geliştirme.	
Bölüm	Ulaşma Düzeyi:
Bölüm içi öğretim elemanı	% 100,0
Bölüm dışı öğretim elemanı	% 100,0
PÖÇ-4: Uluslararası ticaret ve lojistik ile ilgili paket programlara, güncel pazarlama ve satış tekniklerine, uluslararası kuruluşlara, tedarik zinciri yönetimi ve alana ilişkin mevzuatlara hâkim olup bulunduğu kurumun değerlerine uygun bir şekilde kullanma	
Bölüm	Ulaşma Düzeyi:
Bölüm içi öğretim elemanı	% 100,0
Bölüm dışı öğretim elemanı	% 75,0
PÖÇ-5: Uluslararası ticaret ve lojistik alanındaki bilgi ya da becerileri yazılı/sözlü olarak aktarabilecek ve alandaki gelişmeleri izleyebilecek bir yabancı dil bilgisine sahip olma.	
Bölüm	Ulaşma Düzeyi:
Bölüm içi öğretim elemanı	% 50,0
Bölüm dışı öğretim elemanı	% 75,0
PÖÇ-6: Uluslararası ticaret ve lojistik ile ilgili faaliyetlerde sürdürülebilirliği, kaliteyi, meslek etiğini, iş sağlığı ve güvenliğini benimseme.	
Bölüm	Ulaşma Düzeyi:
Bölüm içi öğretim elemanı	% 100,0
Bölüm dışı öğretim elemanı	% 75,0
PÖÇ-7: Sürekli öğrenme bakış açısı ile farklı disiplinlerde yenilikçi çalışmalar yürütebilme ve bu çalışmalarda bireysel ya da ekip üyesi olarak sorumluluk alabilme.	
Bölüm	Ulaşma Düzeyi:
Bölüm içi öğretim elemanı	% 100,0
Bölüm dışı öğretim elemanı	% 100,0

PÖÇ-8: Temel istatistik bilgisine sahip olma ve karar almada nicel ya da nitel yöntemleri kullanabilme.	
Bölüm	Ulaşma Düzeyi:
Bölüm içi öğretim elemanı	% 100,0
Bölüm dışı öğretim elemanı	%50,0
PÖÇ-9: Uluslararası ticaret ve lojistik faaliyetlerinde stratejik, taktik ve operasyonel düzeyde planlar yapma, projelendirme, ekip kurma ve gerekli yönlendirmeleri yapma.	
Bölüm	Ulaşma Düzeyi:
Bölüm içi öğretim elemanı	% 100,0
Bölüm dışı öğretim elemanı	%75,0
PÖÇ-10: Alanın gerektirdiği bilgisayar yazılımlarını ve bilgi sistemlerini içeren teknolojileri kullanma.	
Bölüm	Ulaşma Düzeyi:
Bölüm içi öğretim elemanı	%75,0
Bölüm dışı öğretim elemanı	%50,0